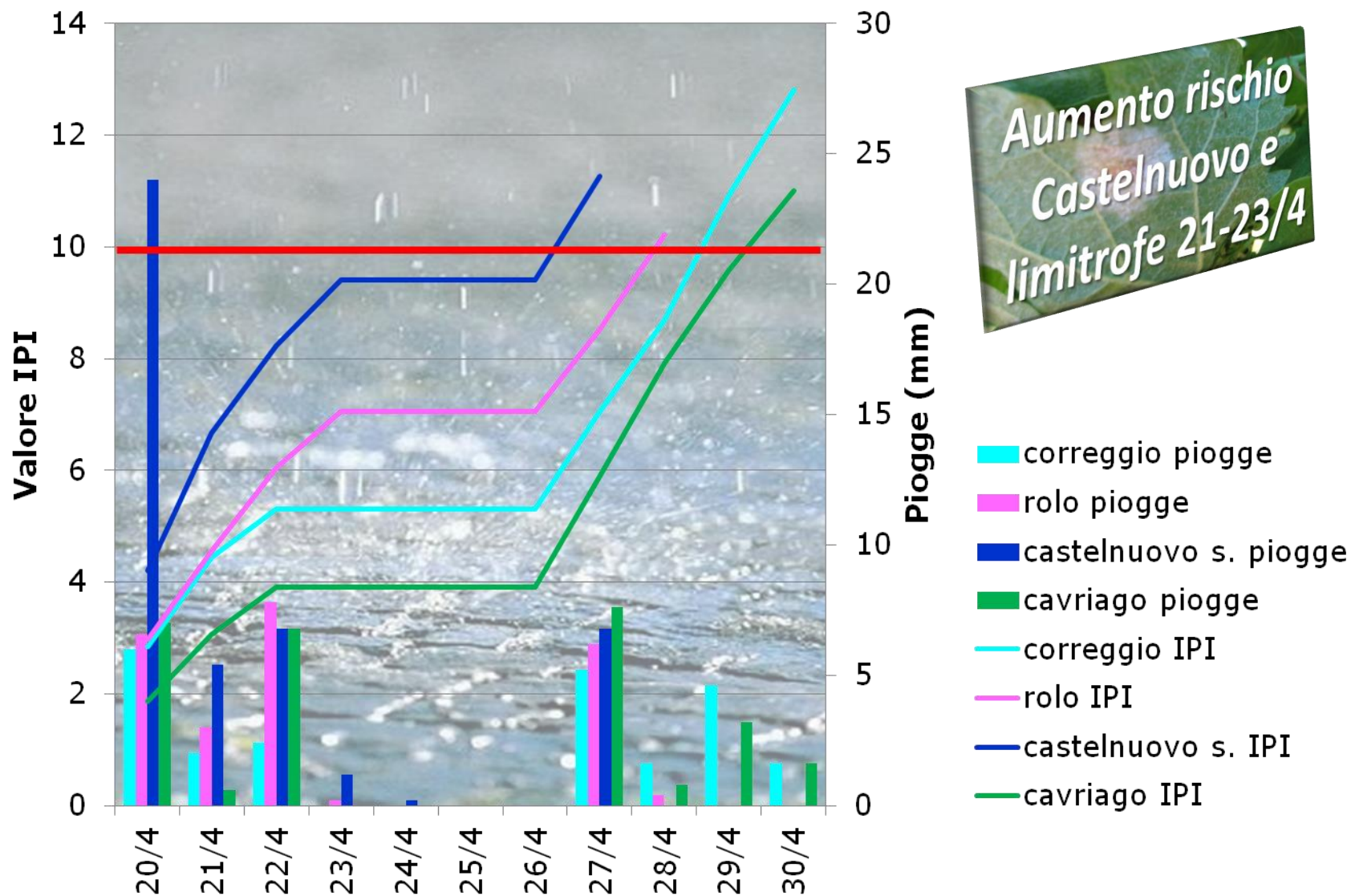




**Output
2013**

**La sintesi
dell'annata**

I segnali del modello IPI nel 2013: prime piogge infettanti pacchetto: 27-30 aprile



I segnali del modello UCSC nel 2013


prime piogge infettanti pacchetto: 27-30 aprile

*Un falso positivo
Castelnuovo e
limitrofe 21/4*

Anno	Area	Fine latenza	Inizio germinazione	Prime infezioni	N° infezioni primarie
2013	Correggio	20 marzo	20 marzo	27-29-30 aprile	5
	Rolo	15 marzo	17 marzo	27-29-30 aprile	5
	Castelnuovo S.	17 marzo	17 marzo	21*-27-29-30 aprile	7
	Cavriago	24 marzo	24 marzo	27-29-30 aprile	6

Anno	Area	Fine latenza	Inizio germinazione
2012	Correggio	7 aprile	8 aprile
	Rolo	8 aprile	8 aprile
	Castelnuovo S.	6 aprile	8 aprile

I modelli: per avvalorare l'esperienza



2013:
Anticipo fine
della latenza
= precocità
infezioni

❖ **Avallo dei modelli: rischio moderato per le piogge del 21-23 aprile in un' area.**

Nel periodo, recettività media alla malattia: 40-50% dei vigneti (presenza di germogli con 2-3 foglie distese).

❖ **Avallo dei modelli: alta probabilità d'infezione per le piogge del 27-30 aprile.**

Nel periodo, recettività media quasi completa

Forbice incubazioni previste da Baldacci



21-23 aprile



3-6 maggio



27-30-aprile



9-14 maggio



Osservazione prime infezioni fogliari nei campi spia non trattati e relative piogge infettanti



OSSERVAZIONE PRIMA INFEZIONE

60%

13-16 maggio

prime piogge
infettanti 27-30 aprile



S. Ludovico (Rio Saliceto)

Mandrio (Correggio),
Fazzano (Correggio)

Bagnolo, Fabbrico,

Gualtieri, Zurco (Cadelbosco)

Pratissolo (Scandiano)

Masone RE

33%

20-22 maggio

prime piogge
Infettanti 5-7 maggio



Canolo (Correggio)

Arceto (Scandiano),
Rubiera

Borzano (Albinea)

Montecchio

7%

27 maggio

prime piogge
infettanti 15-19 maggio

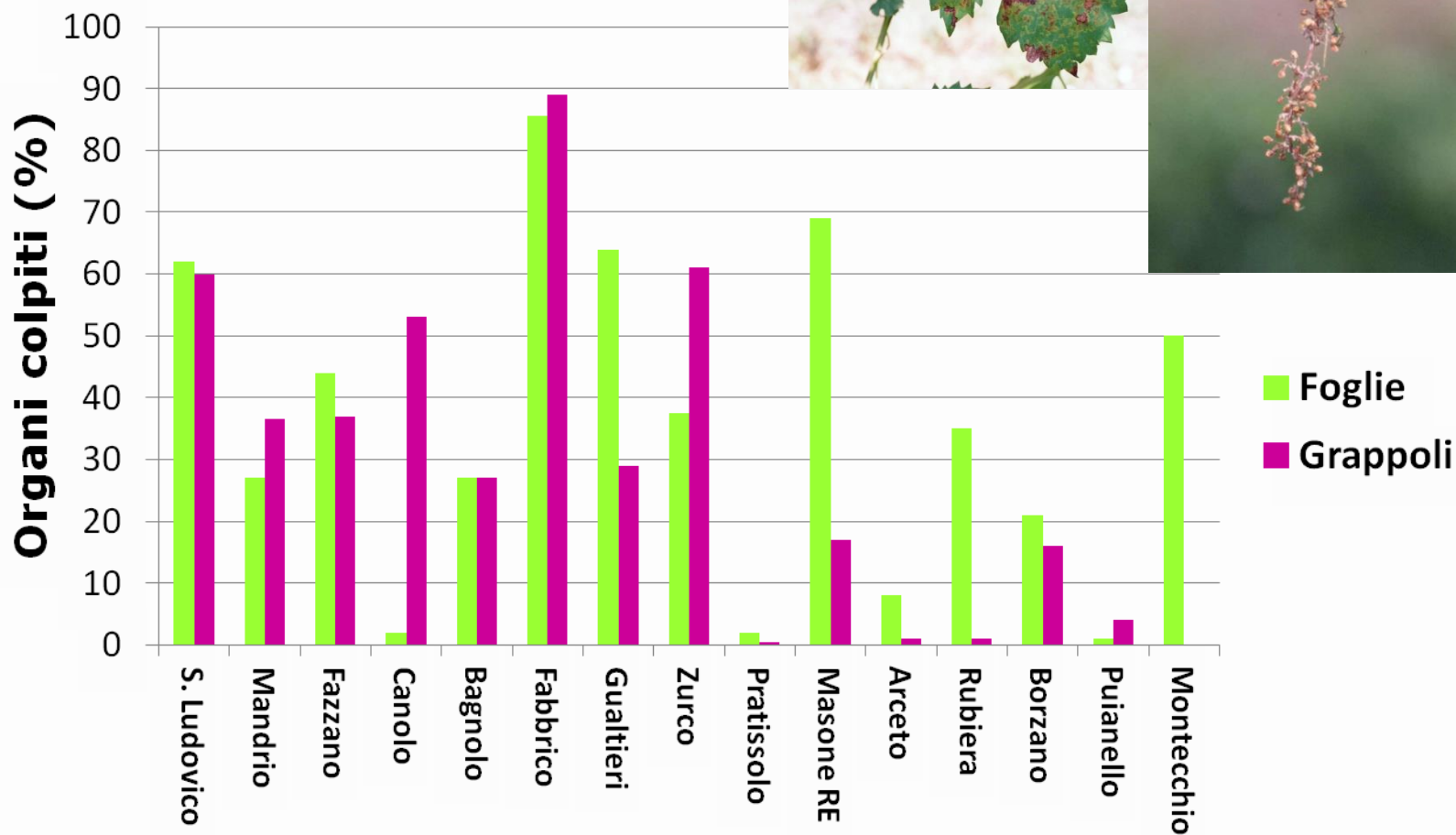


Puianello (Quattro Castella)

Follow up: Entità infezioni nei campi spia in fioritura (3-7 giugno)



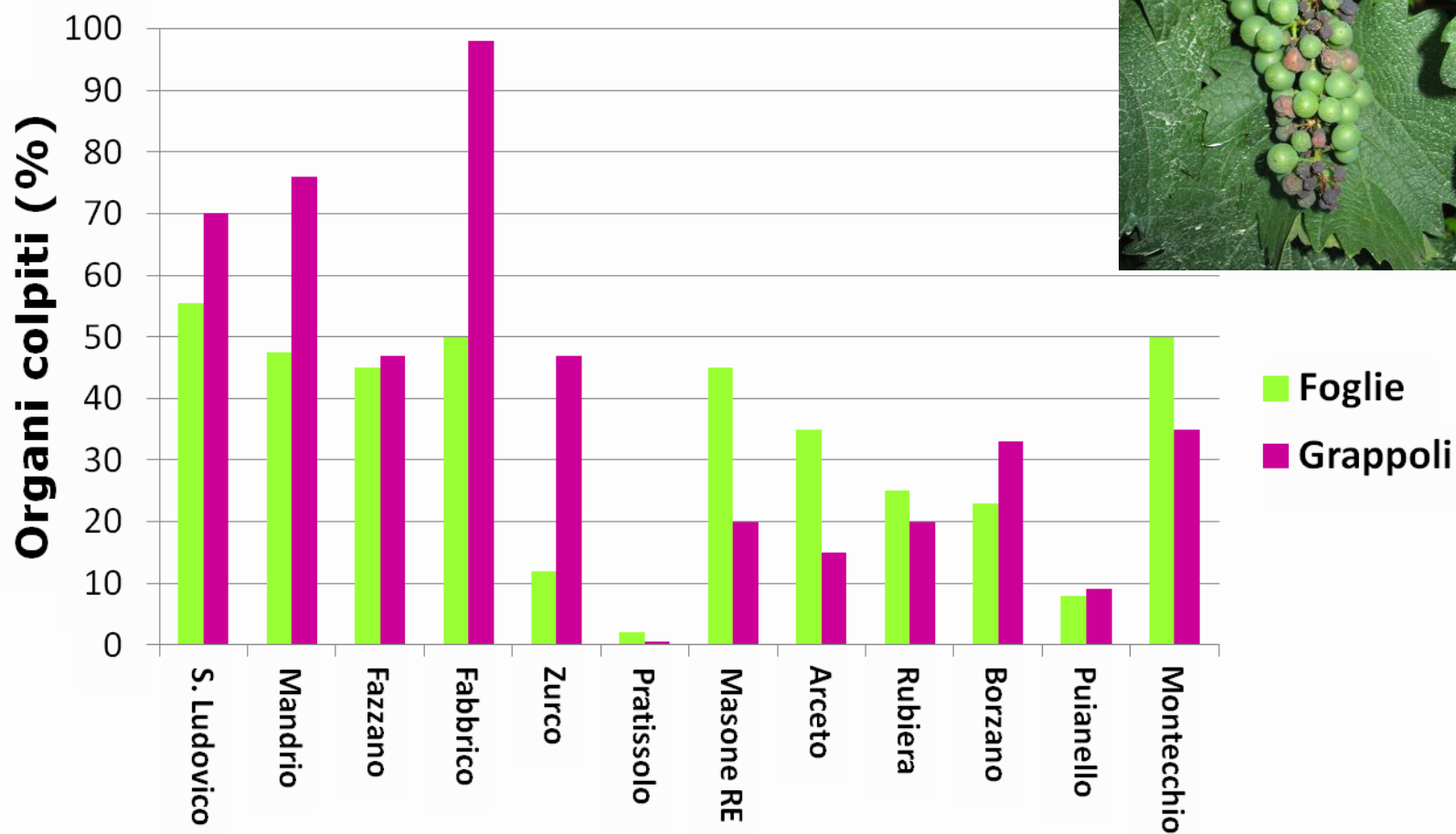
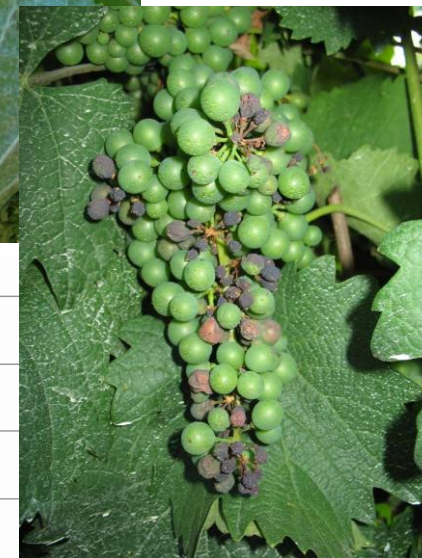
I supporti



Follow up: Entità infezioni in pre-chiusura grappolo (ultima decade di giugno)



I supporti



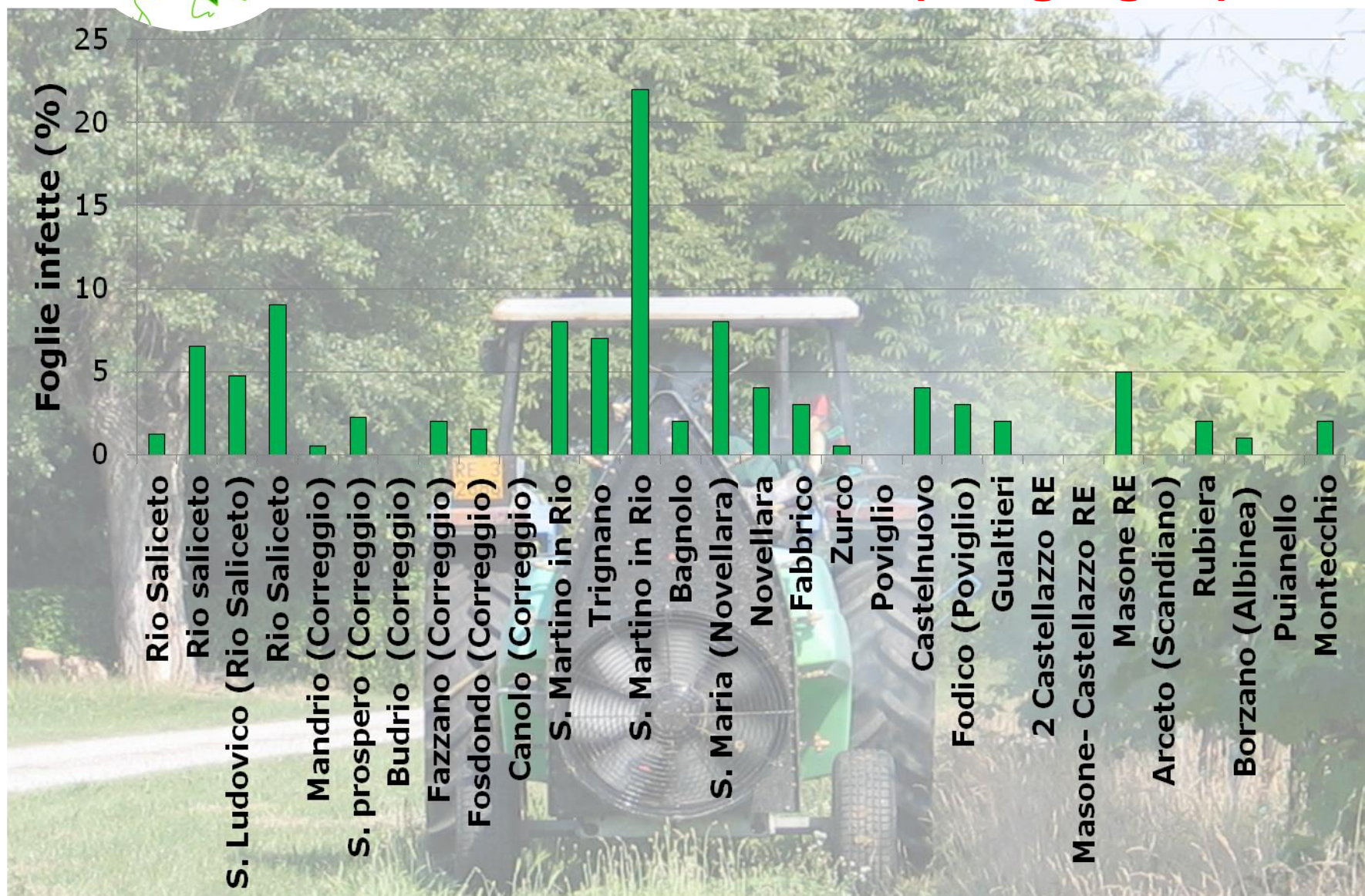


Follow up: infezioni nei 30 vigneti sentinella in fioritura (3-7 giugno)





Follow up: infezioni nei 30 vigneti sentinella in fioritura (3-7 giugno)



Entità infezioni nelle 30 aziende monitorate nella fase di fioritura (3-7 giugno)



Classi d'infezione (Grappoli colpiti %)	1 (0%)	2 (da 0,5 a 3%)	3 (da 4 a 7%)	4 (= >8 %)
N° Aziende	13	10	2	5
% Aziende	43,3	33,3	6,6	16,6



Classi d'infezione (Foglie colpite %)	1 (0%)	2 (da 0,5 a 3%)	3 (da 4 a 7%)	4 (= >8 %)
N° Aziende	7	13	6	4
% Aziende	23,3	43,3	20,0	13,3

Aziende completamente sane 6 su 30 (20%)



Follow up: infezioni nei 30 vigneti sentinella a chiusura grappolo (15-18 luglio)





Follow up: infezioni nei 30 vigneti sentinella a chiusura grappolo (15-18 luglio)



Entità infezioni nelle 30 aziende monitorate nella fase di chiusura del grappolo (15-18 luglio)



Classi d'infezione (Grappoli con larvata %)	1 (0%)	2 (da 0,5 a 3%)	3 (da 4 a 7%)	4 (= >8 %)
N° Aziende	25	5	0	0
% Aziende	83,3	16,6	0	0



Classi d'infezione (Foglie colpite %)	1 (0%)	2 (da 0,5 a 3%)	3 (da 4 a 7%)	4 (= >8 %)
N° Aziende	24	4	1	1
% Aziende	80	13,3	3,3	3,3

Aziende completamente sane 21 su 30 (70%)

In sintesi:

- Errori nei trattamenti?
- Dosaggi errati?
- Trattamenti a filari alterni?

In una provincia dedicata all'agricoltura ci può stare.

Secondo i nostri dati:

- Annata con precocità della peronospora in corrispondenza di uno sviluppo molto scalare dei germogli.
- Annata ad alta pressione di peronospora