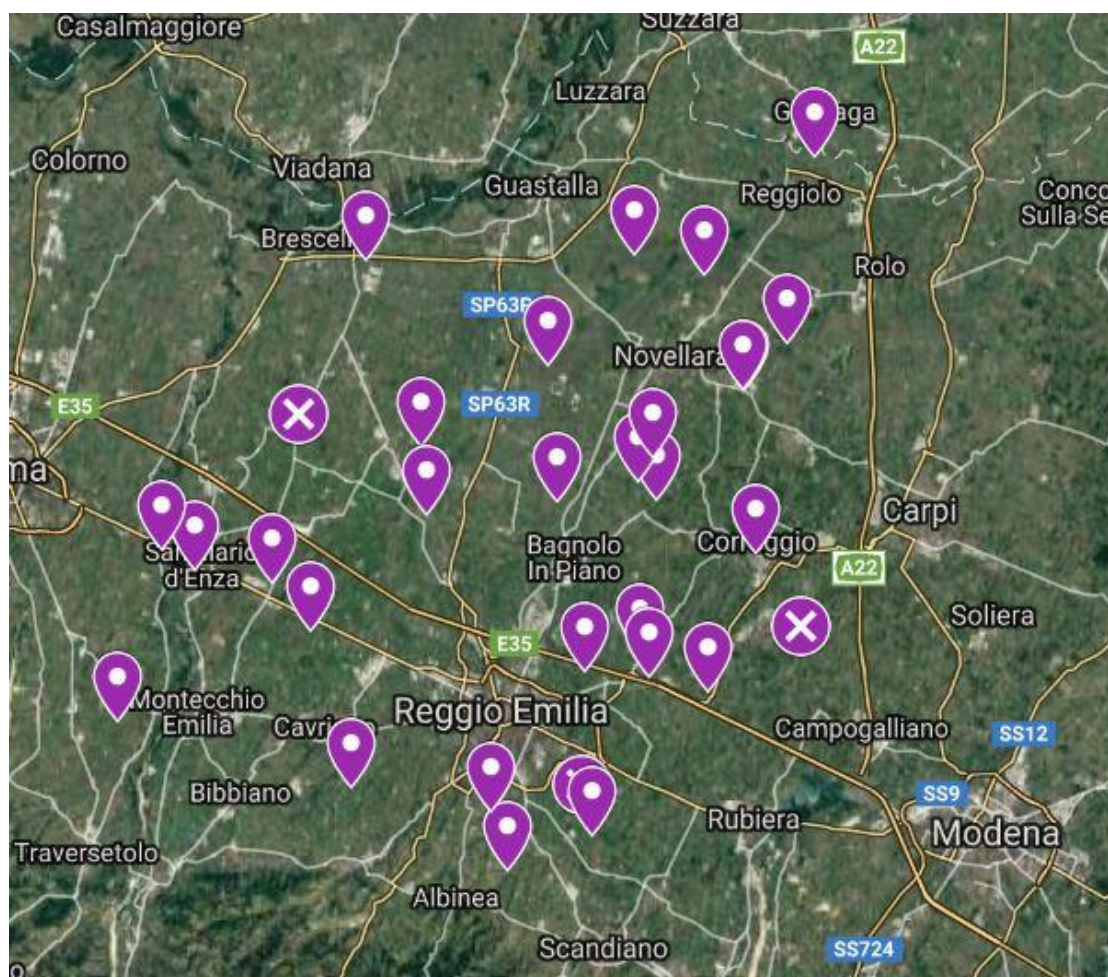


---

## SITUAZIONE DI CAMPO

---

Monitoraggio in 28 aziende  
(progetto Check-up)



= aziende in stand by nel 2018

## Terza generazione

Per la terza generazione vengono rilevate:

-Nelle aziende del monitoraggio (Check-up) le catture settimanali e l'infestazione percentuale (grappoli con uova% e con larve%) per ciascun controllo.



---

**Settimana 16 - 20 luglio**

**Verso l'inizio della III generazione**



Nel corso della settimana è stato rilevato un timido inizio di III volo, in alcune aziende, con catture molto basse. Lo sfarfallamento non è ancora generalizzato.

---

### Settimana 23 - 26 luglio



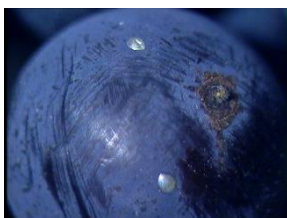
Il volo è in lieve crescita in alcune aziende in cui le catture erano iniziate la settimana scorsa, mentre è iniziato in questi giorni in altri vigneti (con pochi individui per trappola).

In diversi casi siamo ancora in assenza di catture.

Ad oggi, in nessuna azienda è stata rilevata la presenza di uova di III generazione, già segnalata dal modello previsionale.

---

### Settimana 30 luglio – 2 agosto



È iniziata l'ovodeposizione in diversi vigneti del Check-up, con valori d'infestazione ancora bassi. In questi casi si dovrà stimare l'eventuale superamento della soglia del 5%, in itinere. Ad oggi dovremmo essere quasi a un terzo della deposizione. Sono ancora molti i vigneti in cui non sono state osservate uova.

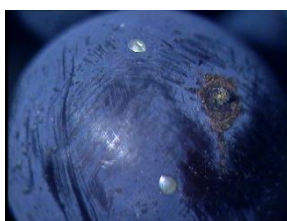
In alcuni campi solitamente infestati è stata invece abbondantemente superata la soglia d'intervento, in questi giorni, e la difesa dovrebbe già riguardare questa terza generazione. È opportuno verificare. Segnaliamo inoltre un lieve aumento di schiuse (indicativo delle deposizioni di III) e un inizio di bacato.

Attenzione: verificare la propria situazione anche in assenza di catture.

**Input sms del 2 agosto:** presenza di uova. Alcune vigne solitamente infestate sono già sopra soglia 5% e meritevoli di trattamenti nel weekend. Altri casi aspetta e verifica

---

## Settimana 6-9 agosto



Prosegue l'ovodeposizione che sta coinvolgendo un maggior numero di aziende sempre con valori d'infestazione bassi. In questi casi si dovrà continuare a stimare l'eventuale superamento della soglia del 5%, nel prossimo periodo; poche, le aziende hanno già raggiunto questo valore o che sono borderline.

Ancora ben rappresentati i casi di assenza di uova.

Al contrario, nei campi solitamente infestati è stato rilevato un aumento consistente della ovodeposizione, più nello specifico:

- nelle aziende che non avevano ancora raggiunto la soglia la scorsa settimana abbiamo osservato uova molto abbondanti e fresche, con scarsa presenza di schiuse;
- nei vigneti che erano già abbondantemente sopra soglia la settimana passata, quindi meritevoli di un primo trattamento nello scorso weekend, abbiamo osservato, oltre all'ulteriore ovodeposizione, un forte incremento di schiuse (tra deposizione schiusa passano pochi giorni con queste temperature).

Ad oggi dovremmo essere intorno alla metà o oltre la metà della deposizione, a seconda delle zone.

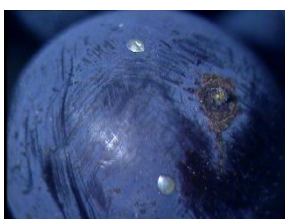
In tutte le casistiche descritte **ATTENZIONE:** verificare la propria situazione anche in assenza di catture o con catture limitate.



**Input sms del 9 agosto:** nuove ovodeposizioni sopra soglia in vigne solitamente infestate. Puoi trattare o ri-trattare a ridosso del 15. Altri casi verifica anche senza volo

---

### **Settimana 13-17 agosto**



In questi giorni alcune aziende, che erano borderline la scorsa settimana, hanno raggiunto la soglia del 5% di grappoli con uova. A queste si è aggiunto qualche altro vigneto in cui l'ovodeposizione è stata rinvenuta a cavallo del ferragosto. Si tratta di uova fresche e di un aumento molto rapido di schiuse.

Tuttavia i vigneti sotto soglia o con ovodeposizione ancora assente, sono circa la metà di quelli controllati.

Nei campi solitamente infestati prosegue l'ovodeposizione. Sia nelle aziende che hanno raggiunto la soglia la scorsa settimana, sia nei vigneti che l'hanno raggiunta già dalla prima settimana di agosto, abbiamo tuttora osservato uova fresche molto abbondanti ed elevata presenza di schiuse. Tendenzialmente in questi casi la soglia di grappoli con uova è stata superata rispettivamente per due o per tre settimane.

Ad oggi dovremmo essere oltre il 70% della deposizione, e circa oltre la metà di nascite larvali, a seconda delle zone.

In tutte le casistiche descritte **ATTENZIONE:** verificare la propria situazione anche in assenza di catture o con catture limitate.

**Input sms del 17 agosto:** in questi giorni nuovi casi sopra soglia, meritevoli di un trattamento la prossima settimana. Ancora tante le vigne indenni. Verifica nel tuo campo

---